



POULET DE CHAIR
VALORISER LE PARCOURS POUR LA SANTÉ ET LE BIEN-ÊTRE

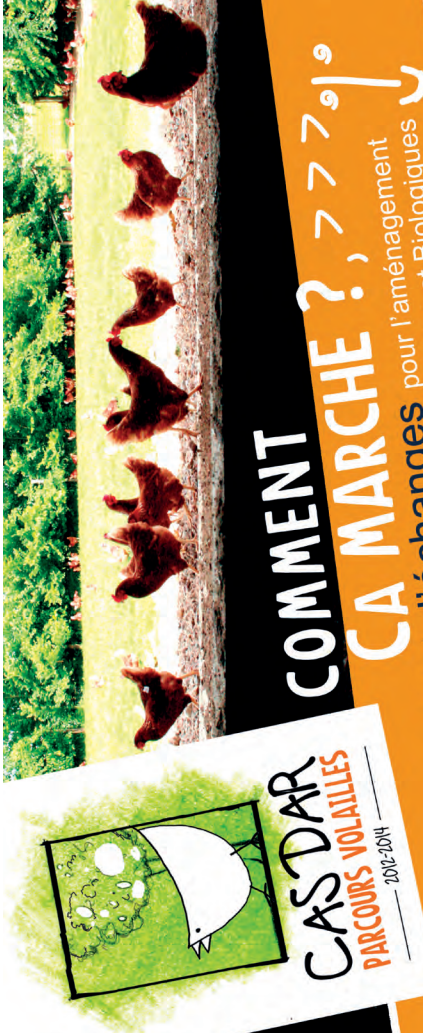
PLATEFORME ALTERAVI
UE 1206 ÉLEVAGE ALTERNATIF ET SANTÉ DES MONOGASTRIQUES



INRA
SCIENCE & IMPACT

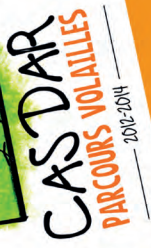


octobre 2013



COMMENT CA MARCHE ?

pour l'aménagement support d'échanges de chair Label Rouge et Biologiques



agroforestier des parcours à volailles de chair Label Rouge et Biologiques



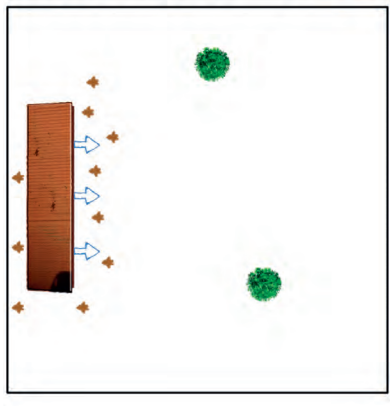
Ce projet bénéficie de la contribution financière du compte d'affectation spéciale «Développement agricole et rural».

Dans les productions Label Rouge (LR) et Agriculture Biologique (AB), les volailles sont obligatoirement élevées sur des parcours. Au-delà de la satisfaction d'une exigence réglementaire, les parcours à volailles peuvent apporter des services environnementaux, zootechniques et socio-économiques. Dans le cadre du CASDAR Parcours, une typologie des aménagements agroforestiers a été réalisée sur la base d'enquêtes menées dans plus de 90 élevages de volailles de chair LR et AB. Une grande diversité d'aménagements a ainsi pu être identifiée, allant du bâtiment implanté sur une prairie à la mise en place de cabanes dans un massif forestier. La typologie a été réalisée sur la base de la présence ou non de différents types d'aménagements sur le parcours, leur localisation (périphérie, intérieur, proche du bâtiment...), la connexion entre ces éléments. Les critères d'analyses retenus concernent leur comportement exploratoire. Les pistes d'améliorations proposées pour les différents types sont à considérer dans une approche globale de gestion du parcours (objectifs de valorisation économique du parcours, la protection des volailles contre le vent, la sortie des animaux sur le parcours et encourageant leur comportement exploratoire. Les pistes d'améliorations proposées pour les différents types sont à considérer dans une approche globale de gestion du parcours (objectifs de valorisation économique du parcours, contexte environnemental...).

- En complément de ce document, un cahier technique **Aménagement et gestion des parcours de volailles de chair Label Rouge et Biologiques** est disponible. Y sont proposés des recommandations concernant en particulier les thèmes suivants :
- **Conception** d'un parcours : principes d'organisation de l'espace, méthodologie d'implantation rappels techniques sur l'arbre;
 - **Intérêt zootechnique** de différents types d'aménagements;
 - **Intérêt zootechnique** de l'aménagement et de l'entretien d'un parcours (prévoir et gérer le temps d'attente concernant la pousse des arbres, coût et temps de travail...)
 - **Valorisation** du parcours (productions fourragères, bois d'œuvre, intégration paysagère, etc...)

Type 0 : bâtiment sur prairie

Ce type correspond à des parcours qui n'ont pas été spécifiquement aménagés (simple prairie ou parcours avec culture annuelle), ou bien dont les aménagements sont encore trop récents pour être efficaces (jeunes plantations). Dans cette situation, les volailles n'utilisent pas totalement la surface du parcours par manque d'aménagements de guidage et/ou de confort. Différentes plantations sont à envisager pour améliorer la sortie des animaux, ou bien des aménagements complémentaires (ombrelles, abris, etc...) afin de rendre plus fonctionnel le parcours, le temps que les plantations deviennent efficaces.



Pistes d'améliorations possibles
 Implantation d'aménagements favorisant la sortie des animaux et l'exploration du parcours
 Protection des trappes contre le vent dominant

Rédaction : Antoine Roinsard (ITAB)
 Relecture : Philippe Guillet (CA 72), Christèle Pineau (CA 72), Camille Berat (AGROOF), Daniele Ori (AGROOF), Emille Bourgade (AP 32), Sophie Lubac (ITAVI), Karine Germain (INRA du Megretraud), Nicolas Girardin (AGROOF)
 Graphisme : Philippe Guillet (CA 72) : philippe.guillet@sarthe.chambagri.fr
 Photos : Sophie Lubac (ITAVI) : lubac@itavi.asso.fr
 © AGROOF

En savoir plus : www.chambres-agriculture.fr/outils-et-modules/actualites/article/casdar-parcours-de-volailles/
www.dev.org/moodle/mod/resource/view.php?id=791

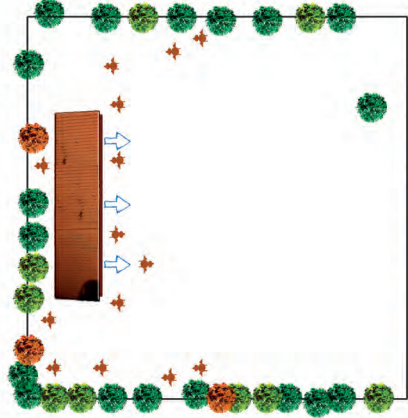
Le CASDAR Parcours rassemble aussi : l'INRA de Nouzilly, la Chambre d'Agriculture de la Drôme, le Lycée Nature de la Roche-sur-Yon, le lycée agricole de Brezere, le lycée agricole d'Obrenai.

Type 1 : Parcours nu

Le type 1 dispose de haies périphériques entourant de façon plus ou moins continue le parcours. Les arbres et/ou buissons peuvent être de différentes hauteurs. Ce type d'aménagement permet de favoriser le confort des animaux si les trappes sont exposées au vent dominant. Par ailleurs, il permet une meilleure intégration paysagère du bâtiment d'élevage que le type précédent. Les poulets n'utilisent pas la totalité de la surface du parcours par manque d'aménagement sur la parcelle.



Pistes d'améliorations possibles
*Implantation d'aménagements favorisant la sortie des animaux.
 Regarnir des haies existantes peu hermétiques.*

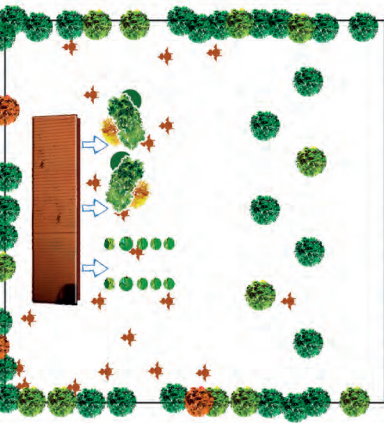
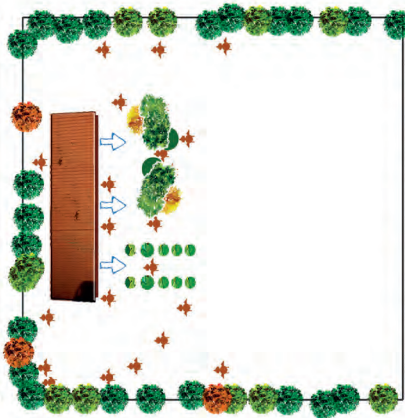


Type 2 : Parcours avec aménagements de confort

Le type 2 présente les mêmes caractéristiques que le type 1 avec des aménagements de guidage et de confort des animaux à proximité du bâtiment (distance optimale : à moins de 10 – 15 m des trappes) ayant pour objectif de favoriser la sortie des animaux. Ceux-ci peuvent prendre la forme de peignes (alignement d'arbres buissonnants) ou de bosquets composés d'arbres de taille variée. Ces aménagements permettent de favoriser la sortie des animaux aux abords du bâtiment et des haies périphériques. Parfois, les haies périphériques sont peu présentes.



Pistes d'améliorations possibles
*Implantation d'arbres complémentaires
 dans la parcelle voir de trames périphériques pour augmenter
 la surface utilisable par les animaux.*



Type 4 : Parcours diversifié

Ce parcours est un type intermédiaire entre le type 2 et le type 3. Des aménagements agroforestiers à vocation productive (production supplémentaire) et des aménagements zootechniques cohabitent sans que leur interaction ne soit optimisée. La sortie des animaux s'effectuera essentiellement à proximité du bâtiment car il manque des connexions entre les deux aménagements, qui sont trop distants les uns des autres pour être fonctionnels.



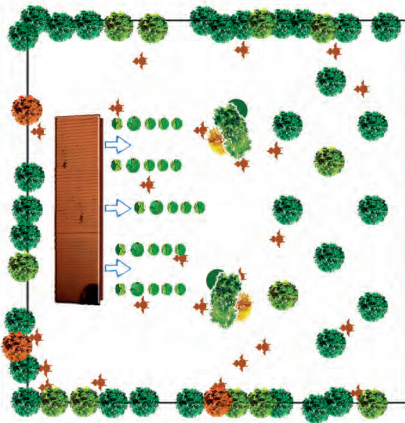
Pistes d'améliorations possibles
*Implantation d'arbres supplémentaires pour favoriser la
 circulation des animaux entre le système de guidage et les
 alignements intraparcéllaires.*

Type 5 : Parcours complet

Ce type correspond à un type 4 avec des aménagements complémentaires permettant d'optimiser l'exploration du parcours par les volailles, sous réserve que la densité des arbres ne crée pas trop d'ombre qui la freinerait. Il faut privilégier une couverture ombragée d'au minimum sur 40 – 50 % de la surface du parc. Cette disposition permet donc d'allier confort et bien-être des volailles, ainsi que la et diversification des productions.



Pistes d'améliorations possibles
*Réimplantation d'arbres si problèmes sanitaires.
 Elagage et/ou taille pour favoriser la circulation de la lumière.*

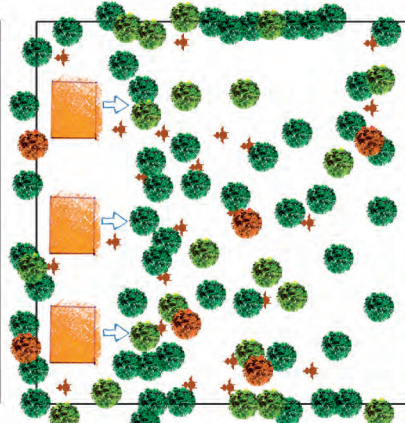


Type 3 : Parcours avec aménagements agroforestiers

Ce type de parcours présente les mêmes caractéristiques que le type 1 mais avec des alignements supplémentaires au sein de la parcelle, ayant vocation à apporter un revenu complémentaire (bois d'œuvre, bois de chauffage, fruits...). Il peut s'agir de bois d'œuvre, de chauffage ou bien de verger. Leur emplacement n'a pas vocation à favoriser l'utilisation du parcours par les volailles car ils sont trop loin des trappes de sortie. Il serait nécessaire d'y ajouter des aménagements de guidage et de confort pour optimiser la sortie des animaux.



Pistes d'améliorations possibles
*Implantation de peignes ou de micro-bosquets pour améliorer la
 liaison avec les aménagements intérieurs.*



Type 6 : Parcours forestier

Il correspond à l'implantation d'un atelier d'élevage dans un bois déjà existant (majoritairement). Généralement, les bâtiments d'élevage sont des cabanes mobiles, ce qui correspond à un moindre nombre d'animaux. La densité du bois peut permettre une occupation intégrale de l'espace par les volailles, sous réserve qu'il soit aéré et crée des alternances de zones d'ombre et de lumière.



Pistes d'améliorations possibles
*Elagage et/ou taille pour favoriser la circulation de la lumière mais
 aussi ne pas laisser un sol nu sans prairie.*





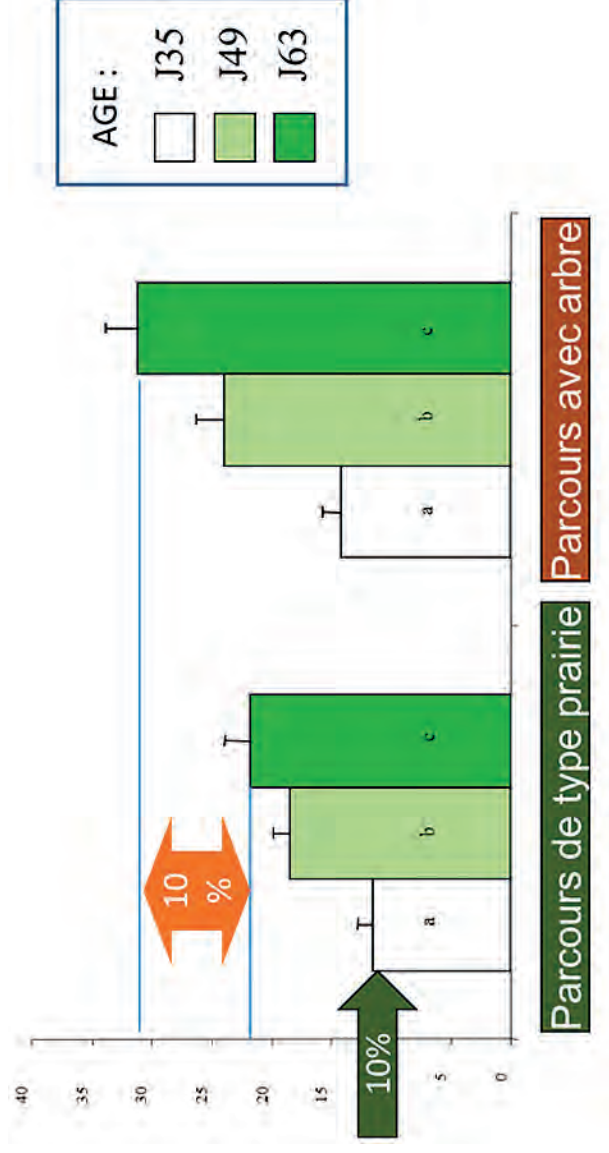








Pourcentage moyen de temps passé sur le parcours par poulet



> L'utilisation du parcours augmente avec l'âge et avec la présence d'arbres



Larve d'Ascaris



Tête d'Heterakis gallinarum au microscope électronique



Coccidies



Karine Germain
Plateforme AlterAvi - UE EASM
karine.germain@inra.fr

Comité interne de l'Agriculture Biologique
servane.penvern@inra.fr
inra.fr/ciab

