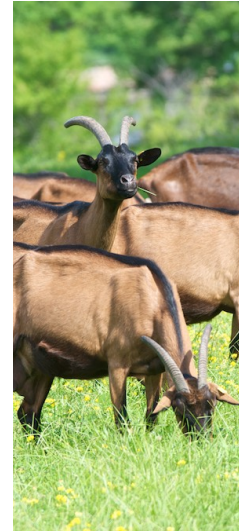


PHYTOTHÉRAPIE : POUR DES CIRCUITS COURTS ENTRE ÉLEVEURS ET CHERCHEURS



Forschungsinstitut für biologischen Landbau
Institut de recherche de l'agriculture biologique
Research Institute of Organic Agriculture
Istituto di ricerche dell'agricoltura biologica
Instituto de investigaciones para la agricultura orgánica

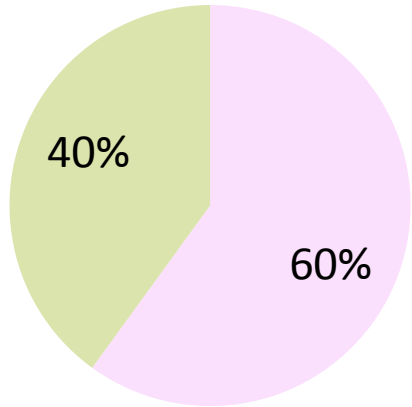


Antikor
vétérinaires
Nicolas GOHIER – Michel BOUY
605 Grande Rue - 26300 BARBIÈRES
04 75 47 20 35 - 09 64 43 34 16



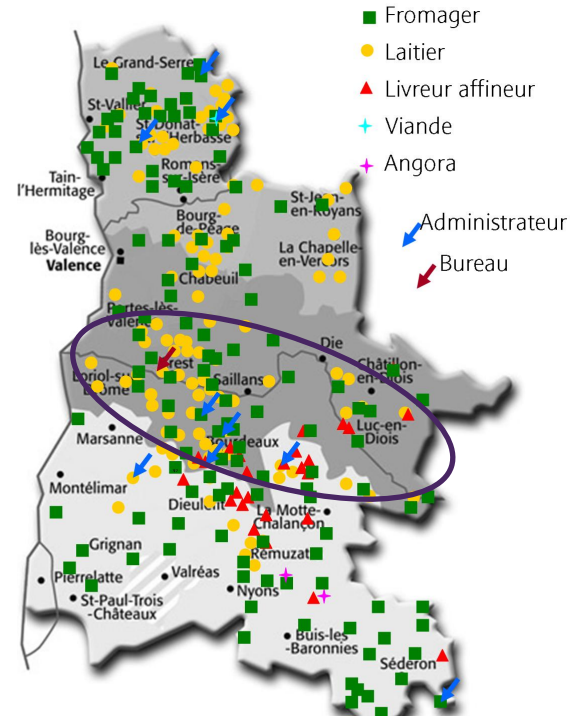
L'ELEVAGE CAPRIN EN DRÔME ET EN BIOVALLÉE®

- 250 exploitations caprines
- 25 000 caprins (lait)



exploitation fromagère

exploitation laitière



Source: Syndicat Caprin de la Drôme 2014

biovallée®

30 % des exploitations caprines drômoises et des effectifs



L'ELEVAGE CAPRIN EN AGRICULTURE BIOLOGIQUE



16% des élevages laitiers et fromagers caprins de la Drôme



28 % des élevages laitiers et fromagers caprins de la Biovallée[®]



LE PROJET « DÉVELOPPER ET DIFFUSER DES CONNAISSANCES EN PHYTOTHÉRAPIE ET AROMATHÉRAPIE EN ÉLEVAGE CAPRIN »

Objectifs du projet

Capitaliser les expériences et savoir-faire

Tester des solutions à base de plantes

Favoriser la richesse locale en plantes médicinales

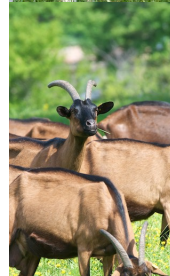
D'un côté pratique

12 éleveurs impliqués

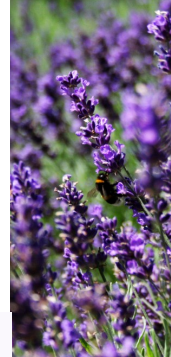
Des rencontres régulières

Un forum de discussion

Accompagnement d'un vétérinaire et d'un pharmacien



EN BIO, UNE ESTIMATION FINE DU FONCTIONNEMENT DU
TROUPEAU EST INDISPENSABLE



OBSERVATIONS PAR LES ÉLEVEURS

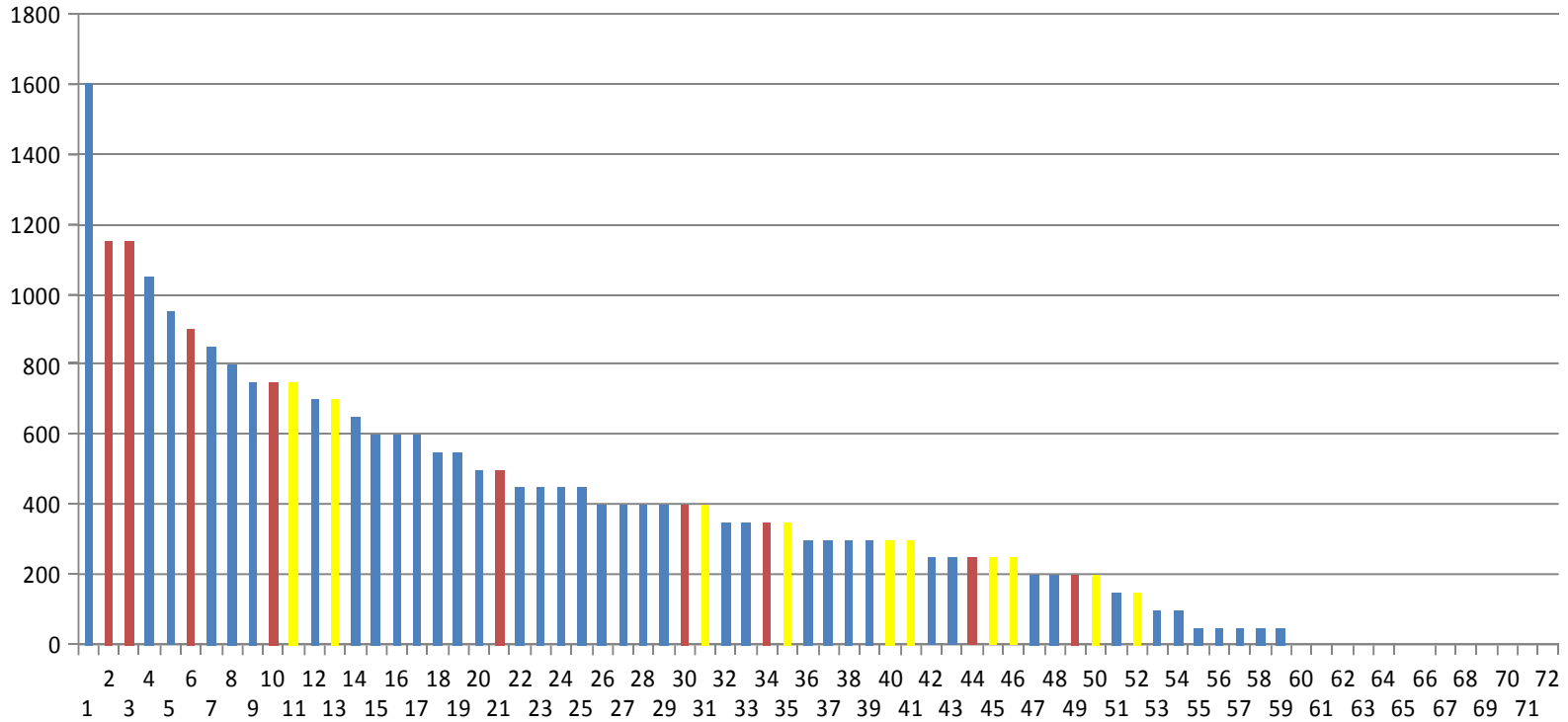
- Etat des animaux
- Diversité dans le troupeau
- Evolution dans le temps

APPORTS DE LA RECHERCHE

- Connaissances plus fines
 - Dynamique de survie des larves dans le pâturage
- Méthodes adaptées
 - Diagnostic spécifique des strongles (haemonchus vs autres)
 - Evaluation rapide TB/TP (prévention acidose)



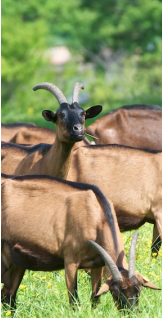
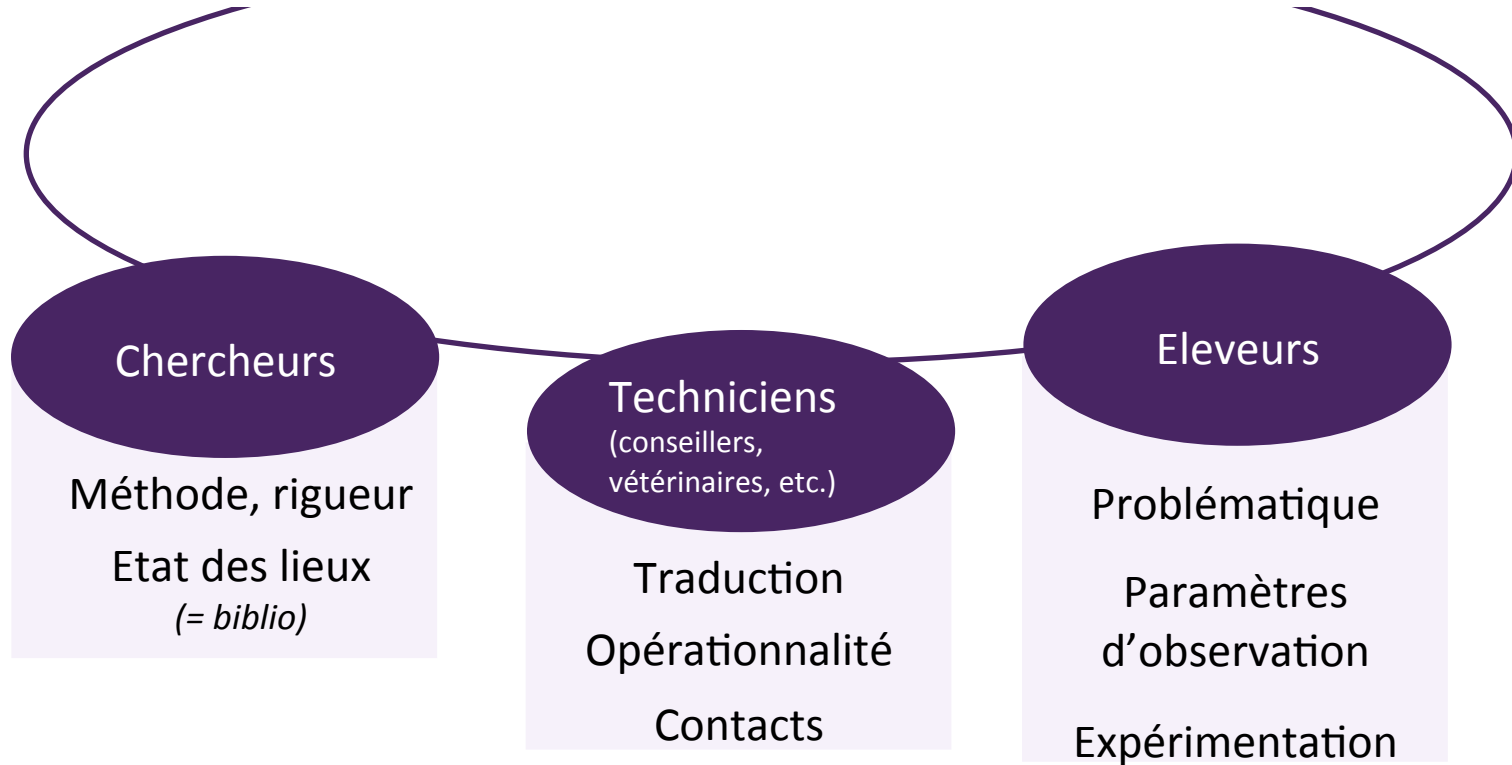
Coproscopies individuelles d'un troupeau caprin



UN TRAVAIL D'ÉQUIPE RAPPROCHÉ ENTRE ÉLEVEURS,
CHERCHEURS ET PRATICIENS EST FÉCOND PAR L'APPORT DE
COMPÉTENCES ET DE PRÉOCCUPATIONS SPÉCIFIQUES



Elaboration de démarches et non de solutions clefs en main



LES ACTIONS DE RECHERCHE RÉALISÉES AU NIVEAU DES ÉLEVEURS BIO BÉNÉFICIENT AUSSI AUX ÉLEVEURS CONVENTIONNELS



Il n'y a pas deux mondes séparés mais un continuum.

De nombreuses problématiques sont communes aux bios comme non bios.

Les bios sont des *défricheurs*, les conventionnels sont des *validateurs*.



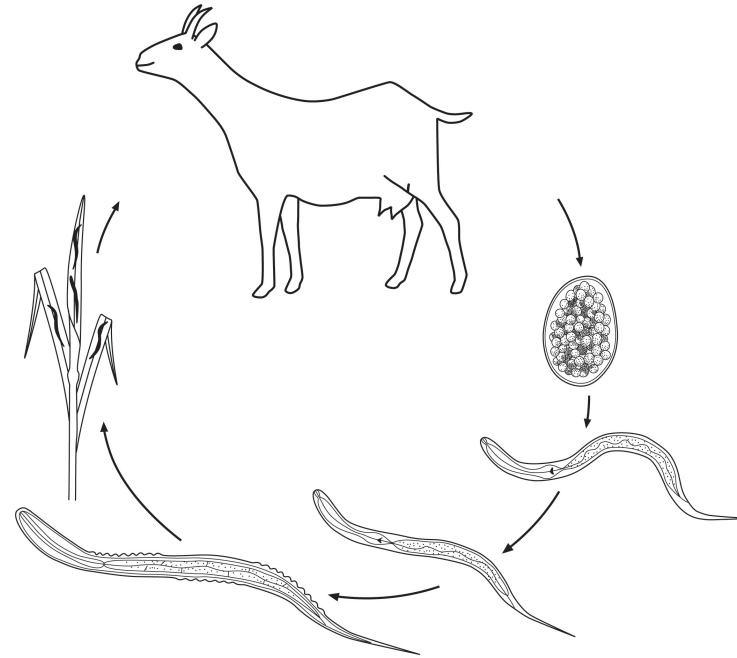
LE PROJET “PHYTOTHERAPIE (AROMATHÉRAPIE) ET PARASITISME INTERNE CHEZ LA CHÈVRE”

- Projet à court terme (Mai 2014 – Avril 2015)
- Premier travail de recherche du FiBL sur le territoire de la Biovallée
- Focalisé sur les strongles gastro-intestinaux (SGI)



POURQUOI CETTE RECHERCHE...?

- Dans la Drôme, les plantes ou préparations de plantes sont fréquemment utilisées pour soigner les animaux
- L'efficacité de ces traitements n'est pas validée scientifiquement
- SGI = un problème parmi les plus importants en élevage caprin en système pâturant



© by FibL



MÉLANGES DE PLANTES UTILISÉES

Huiles essentielles

- Cannelle
- Origan
- Girofle
- Thym
- Boldo
- Ail

curatif



Entre 1 - 2 ml pendant
3 (6) jours

Alcoolatures (teintures-mères)

- Noyer
- Tanaisie
- Absinthe
- Ail

préventif



10 ml pendant
10 jours



RECHERCHE APPLIQUÉE (ON FARM)

- Sur 5 élevages caprins avec au total > 250 chèvres sur le secteur de la Biovallée
- Juin – Octobre 2014
- Environ 130 chèvres primipares et multipares impliquées dans les essais
- Principalement de la race Alpine



PROTOCOLE (CURATIF)

Animaux primipares, multipares

Analyses coproscopiques (OpG) sur tout le troupeau pour
niveau inf. SGI

Sélection d'animaux avec OpG > 1000

Echantillonnage aléatoire stratifié (OpG) → groupes

Traitement → J1,J2,J3

Contrôle efficacité → J7

Contrôle efficacité → J14

Témoin

Traitement



PROTOCOLE (PREVENTIF)

Animaux primipares, multipares

Traitement allopathique (Benzimidazole) du troupeau

Contrôle du traitement allopathique

Sélection de 24 animaux avec OpG < 200

pâturer

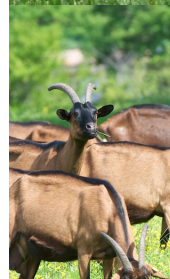
Traitement → J1-J10

Contrôle efficacité → J23

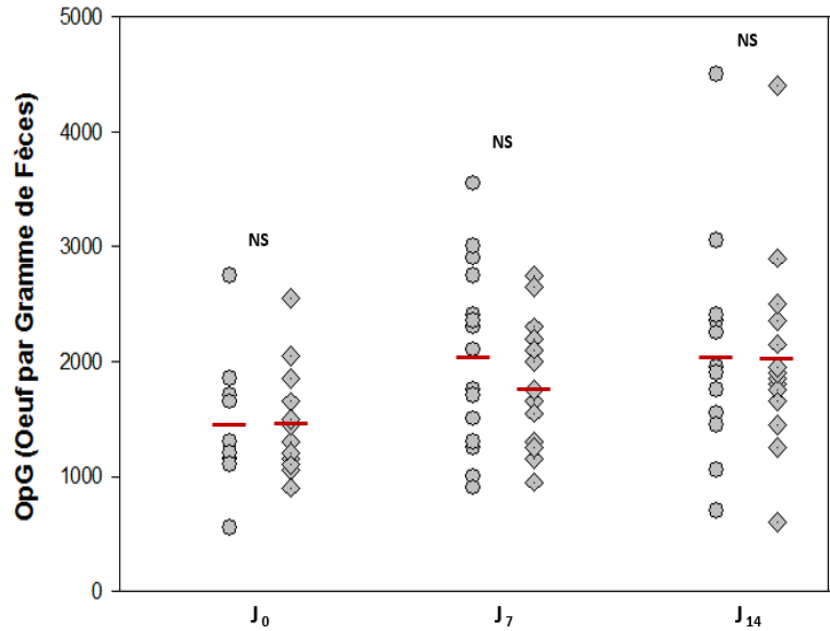
Contrôle efficacité → J33

Témoin

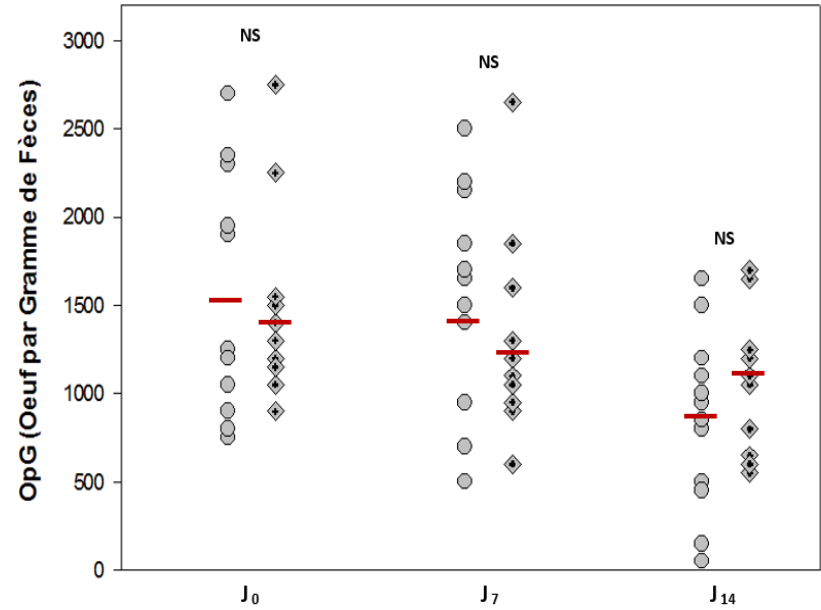
Traitement



RÉSULTATS (CURATIF – EXEMPLE)



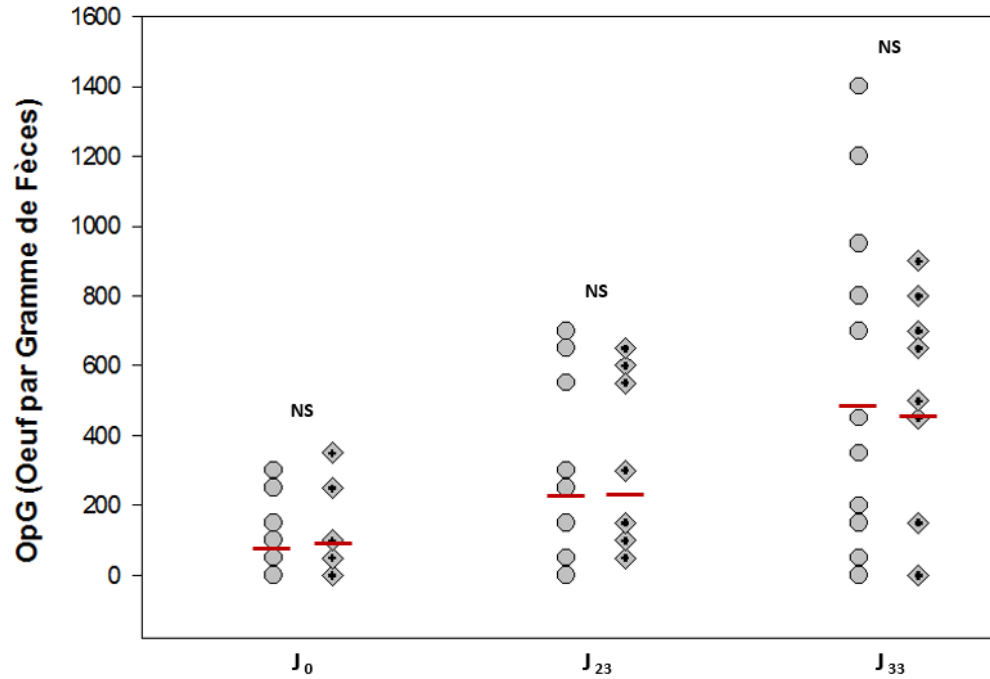
Élevage A



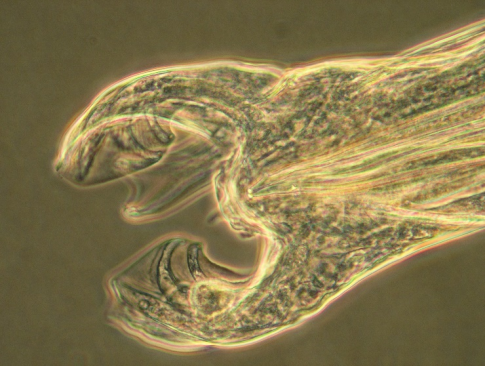
Élevage D



RÉSULTATS (PREVENTIF)



RÉSULTATS – SYNTHÈSE



- 6 essais curatifs avec différents mélanges, dosages et temps d'application effectués
 - Pas d'effets significatifs entre groupe témoin et traitement (OpG)
- 1 essai préventif
 - Pas d'effets significatifs entre groupe témoin et traitement (OpG)



RECHERCHE : PRÉPARATION DES PLANTES ET SGI



Un nombre de plantes (extraits, matière première) testées contre les SGI

Certaines études ont démontré des bonnes efficacités (OpG, adultes ou larves)

- Surtout des plantes des climats tropicaux

En revanche beaucoup d'études avec efficacités faibles ou inexistantes



ET ALORS ?

- Efficacité d'un nombre de plantes prouvée
- Efficacité de plantes d'origine de l'Europe – sous-recherchée
- Il faut:
 - Travail biblio approfondi
 - Essais de dosage
 - Essais de toxicité
- Nouveau projet (suite) en préparation



MERCI

- Amélie Lèbre (stagiaire fin d'étude)



- Eleveurs qui ont participé dans l'étude
- Soutien financier :

