

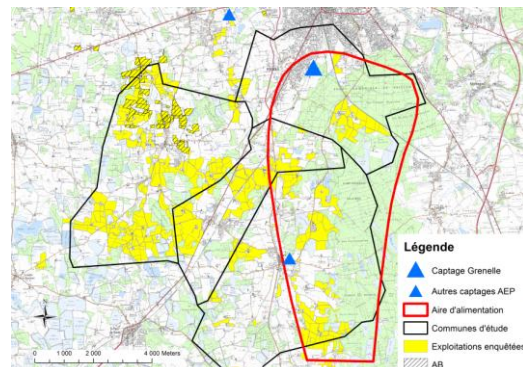
Une typologie d'agriculteurs pour étudier les proximités techniques à l'agriculture biologique à l'échelle d'un territoire à enjeu eau

Jean-Baptiste Gratecap¹, Alexander Wezel¹, Marion Casagrande¹, Philippe Martin^{2,3}

Démarche scientifique

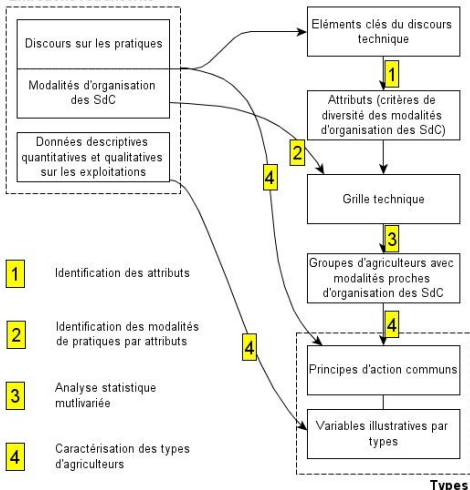
- Identifier des agriculteurs techniquement proches de l'AB pour impulser des conversions sur une zone d'alimentation de captages à enjeu
- Etude de la proximité technique par la comparaison entre les principes d'action d'agriculteurs conventionnels et les principes d'action antérieurs à la conversion d'agriculteurs récemment convertis en AB

- 18 exploitations laitières conventionnelles
- 3 exploitations bios sur le territoire (transition progressive vers l'AB)
- Elaboration d'une typologie à l'aide d'une analyse multivariée et d'une grille technique de 12 attributs relatifs aux modalités d'organisation des systèmes de culture



1. Zone d'alimentation en eau potable de la ville de Bourg-en-Bresse (Ain).

Entretiens retranscrits



- 1 Identification des attributs
- 2 Identification des modalités de pratiques par attributs
- 3 Analyse statistique multivariée
- 4 Caractérisation des types d'agriculteurs

2. Méthode de formalisation de la diversité des principes d'action (inspiré de Girard, 2006). Principes d'action: méta-raisonnements à l'origine de l'organisation des pratiques.

Perspectives

- Un préalable intéressant à l'identification des exploitations avec un potentiel de conversion à moyen terme sur une aire d'alimentation de captage
- D'autres facteurs seront aussi à prendre en compte pour une conversion en AB :
 - perception de l'AB par les différents éleveurs
 - pratiques relatives aux systèmes d'élevage
 - possibilités de transitions en rupture vers l'AB
- Portabilité de la méthode à améliorer

Résultats

Proximité technique à l'AB

Proximité forte
→ type A
→ 2 éleveurs conv.

Proximité partielle
→ types B et D
→ 8 éleveurs

Proximité limitée
→ Types C et E
→ 8 éleveurs

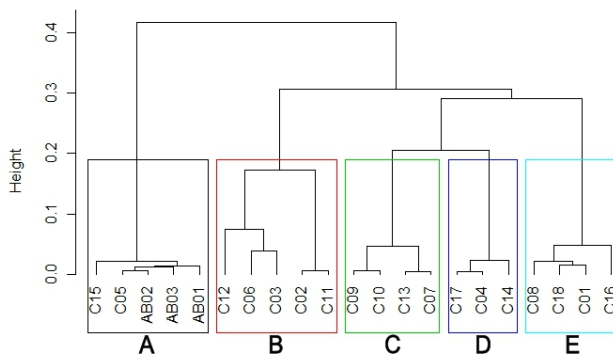
Caractéristiques des principes d'action

Diversification forte de l'assolement et des rotations **et** limitation des intrants sur cultures, acceptation d'une variabilité des rendements

Diversification de l'assolement et des rotations **ou** limitation des intrants

Principes d'action difficilement compatibles avec une transition vers l'AB: simplification de l'assolement et pratiques d'assurance sur cultures

La variabilité des systèmes de production et des structures d'exploitation ne détermine pas nécessairement les principes d'action



3. Résultats de l'analyse multivariée. On distingue 5 types d'éleveurs. Les trois éleveurs récemment convertis en AB sont réunis dans le groupe A (spécificité forte des pratiques antérieures à la conversion).