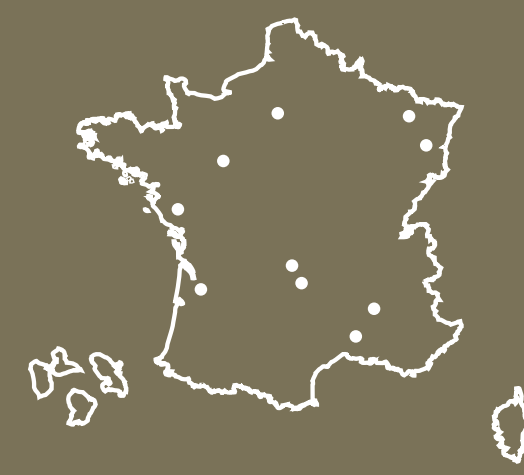


Les implantations expérimentales dédiées à l'Agriculture Biologique



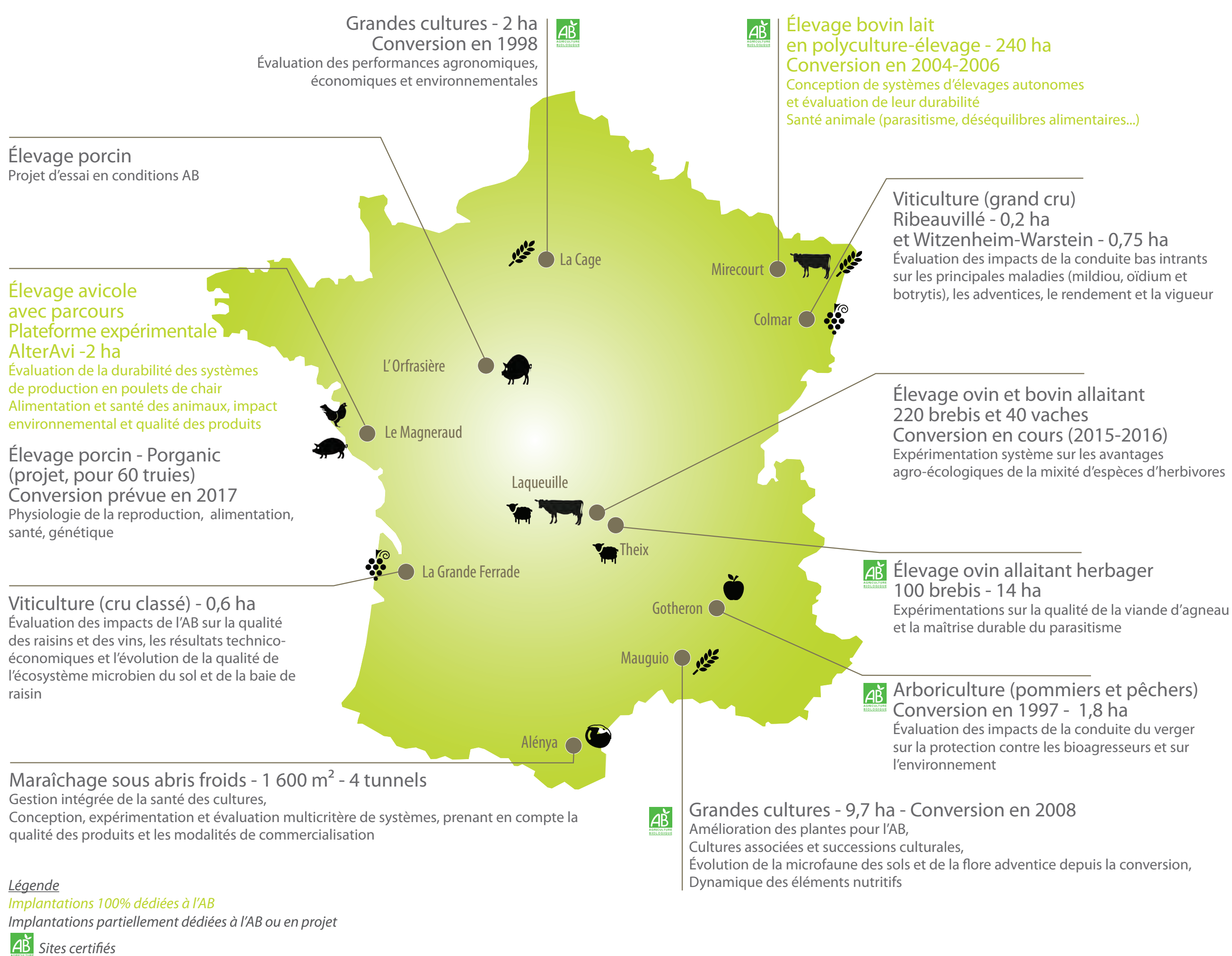
COLMAR - GOTHERON - LA CAGE - LA GRANDE FERRADE - L'ORFRASIÈRE LE MAGNERAUD - MAUGUIO - MIRECOURT - THEIX- LAQUEUILLE - ALENYA

En recherche, l'intégration des spécificités des principes et du cahier des charges de l'agriculture biologique (AB) pose des questions nouvelles aux différentes disciplines agronomiques. Depuis 2000, l'Inra a lancé des programmes de recherche réalisés en partie dans les structures de l'Inra ou dans d'autres sites : fermes de références, lycées agricoles, stations régionales...

Les expérimentations en AB ont souvent une spécificité : une approche globale des problèmes, en référence à des situations diverses, parfois instables, qu'il importe de caractériser et des processus de régulation qu'il importe de renforcer. Cela nécessite des structures adaptées pour la conception et l'évaluation de systèmes innovants.

Point d'ancrage pour de multiples partenariats, ce dispositif constitue aujourd'hui une plateforme d'échange et de démonstration en matière d'expérimentation.

Les implantations expérimentales de l'Inra dédiées à l'agriculture biologique



Pourquoi ce dispositif ?

Dans le but de comprendre et accompagner l'AB comme mode de production, prototype d'agriculture durables, pouvant servir d'autres formes d'agriculture ; d'où la volonté de :

- Identifier et maîtriser les processus biotechniques à l'oeuvre dans les systèmes de production en AB,
- Étudier et évaluer le fonctionnement de systèmes de production en AB (trajectoires et changements afférents à la conversion, combinaisons agriculture-élevage...),
- Évaluer les performances de ceux-ci en comparaison avec d'autres systèmes de production, conventionnels et alternatifs, à l'aune d'une analyse multicritères (qualité, environnement, bien-être animal, etc.)

Des recherches dédiées à l'AB

Deux grands programmes sont spécifiques à l'AB : AgriBio, au niveau national, et Core Organic, au niveau européen. Leur mise en oeuvre est assurée par le Comité interne en Agriculture biologique (CIAB), créé en 2000 et composé de représentants de la plupart des départements de recherche de l'Inra. Le programme AgriBio a soutenu 62 projets depuis 2000, dont 11 sont en cours pour la période 2015-2018.

Des recherches mobilisables pour l'AB

En plus des recherches et des expérimentations spécifiques l'AB, de nombreux travaux peuvent être mobilisés pour améliorer les performances et accompagner le développement de l'AB, tels ceux sur le pâturage, les régulations naturelles, les analyses de cycle de vie ou les circuits de commercialisation. Selon les conditions initiales, l'application en AB de ces travaux peut nécessiter une phase de traduction et d'adaptation pour élargir leur domaine de validité.